

Batraciens et passages canadiens

Notice pratique

Version 23.01.2025

1. Problématique

Les batraciens effectuent annuellement des migrations de leur site d'hivernage vers leur site de reproduction (plans d'eau) et inversement. Dans les alpages, il arrive régulièrement que certains amphibiens se retrouvent piégés au fond des passages canadiens (bovi-stops) et y meurent faute d'échappatoire.

Cette notice propose des systèmes faciles à mettre en place pour réduire la mortalité des batraciens provoquée par les passages canadiens.



Figure 1. Couple de crapauds pris au piège au fond d'un passage canadien.



Figure 2. Jusqu'à 15 crapauds retrouvés au fond d'un passage canadien, dont 2 animaux morts.

2. Assainissement des passages canadiens existants

2.1 Mise en place d'une rampe

Rampe en acier chromé perforée (diam. des trous 6 mm) large de ~15 cm (Fig. 3).

- La rampe doit être perforée (permet aux batraciens de s'agripper)
- Les bords la rampe doivent être repliés dans la partie supérieure de la rampe
- La pente ne doit pas dépasser 1/1 (si possible, viser 2/3 à 1/2)
- L'extrémité supérieure doit se terminer à plat (pas d'escalier à franchir)
- La sortie doit idéalement être perpendiculaire à l'axe de la route et débouché du côté aval si le passage canadien est situé sur un coteau.

Le prix d'une telle rampe est d'environ 40 à 50 CHF. De plus amples informations techniques sont disponibles ici: https://www.tirol.gv.at/fileadmin/themen/umwelt/naturschutz/downloads/Handreichung2_Einbau_Amphibienleitern.pdf

2.2 Mise en place d'une échelle à batraciens

Il s'agit d'une échelle de type natte géotextile à mailles tridimensionnelles (Fig. 4). Cette alternative est peu coûteuse et facile à mettre en place. Il suffit de fixer le géotextile contre le mur en s'assurant que le bas de l'échelle est accessible aux batraciens. Pour s'en assurer, la natte est généralement lestée.

Le prix d'un rouleau de 30 m de long est de 179.00 CHF, et il faut y ajouter 80 CHF de livraison. Cet article est disponible via le lien suivant: <https://www.crea-natura.ch/shop>



Figure 3. Crapaud commun sur une rampe de sortie. Les bords sont repliés afin de conduire les animaux et la rampe est perforée afin d'augmenter leur adhérence. source (Siegl M. et Landmann A., 2012).



Figure 4. Echelle à batraciens (SYTEC Terramat).

3. Prévention pour les nouveaux passages canadiens

Dans le cas d'une installation d'un nouveau passage canadien, il est préférable de mettre en place un modèle qui comporte d'office une rampe de sortie pour la petite faune (Fig. 5 et 6). Le prix d'un tel passage canadien chez OWIPEX s'élève à 5'590.00 CHF (<https://owipex.ch/fr/produkt/passage-canadien-bovi-stop/>). A noter que, chez OWIPEX, cette option ne renchérit par le prix du passage canadien.

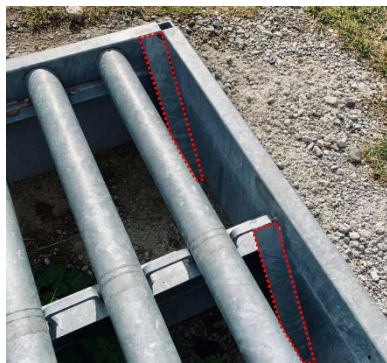


Figure 5. Système de rampes intégrées (trait-tillé rouge) dans un passage canadien.

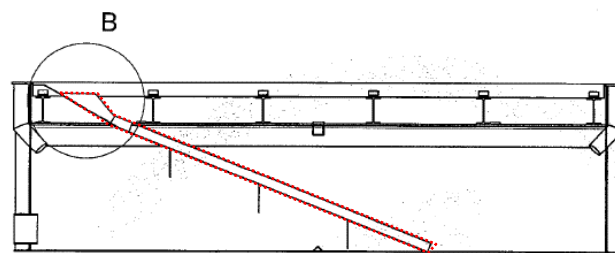


Figure 6. Rampe intégrée dans les passages canadiens proposés chez OWIPEX.