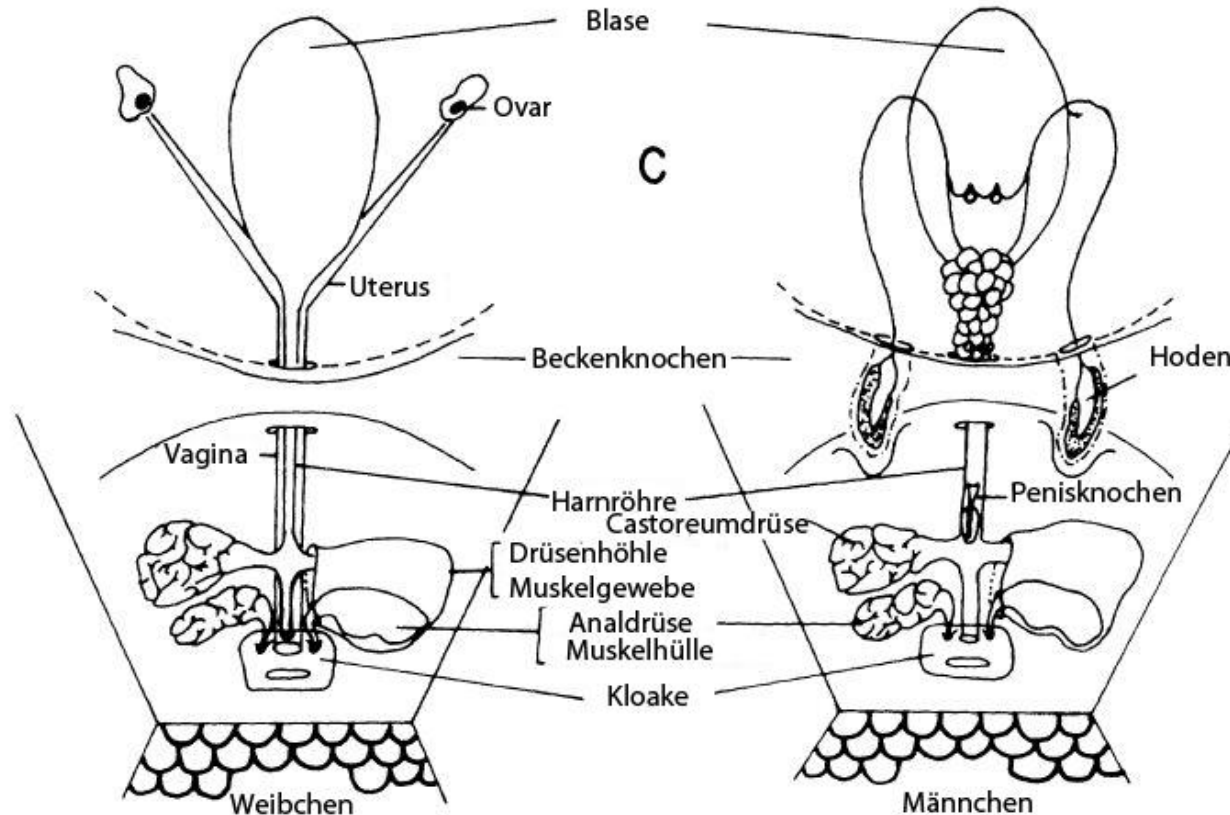


# Geschlechtsbestimmung beim Europäischen Biber (*Castor fiber*) anhand der Farbe der Anldrüsenflüssigkeit



Zur Geschlechtsbestimmung am lebenden wie auch am toten Biber kann die Farbe des Anldrüsensekrets verwendet werden.

Die Anldrüse liegt vor der Castoreumdrüse und endet direkt in die Kloake. Man kann deren Enden durch die Kloake nach aussen stülpen und ausdrücken (Drüsen spitz endend, siehe Bilder nächste Seite). Anhand der Farbe des Anldrüsensekrets kann man Männchen und Weibchen unterscheiden:

**gelblich** = Männchen; **gräulich** = Weibchen.

## Analdrüsen beim toten Biber



Bild: Gerhard Schwab

# Ausstülpen der Analdrüsen beim lebenden Biber



# Analdrüsensekret bei Weibchen und Männchen

Männchen: gelblich klar



Bilder: Gerhard Schwab

Weibchen: gräulich dickflüssig



**Farbe des Analdrüsensekrets beim Weibchen: gräuliche, dickflüssig**



## Farbe des Analdrüsensekrets beim Männchen: gelblich, dünnflüssig

